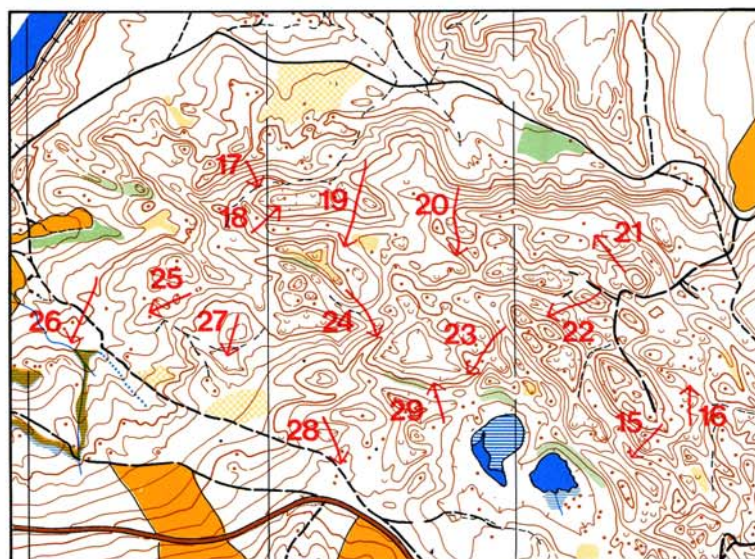
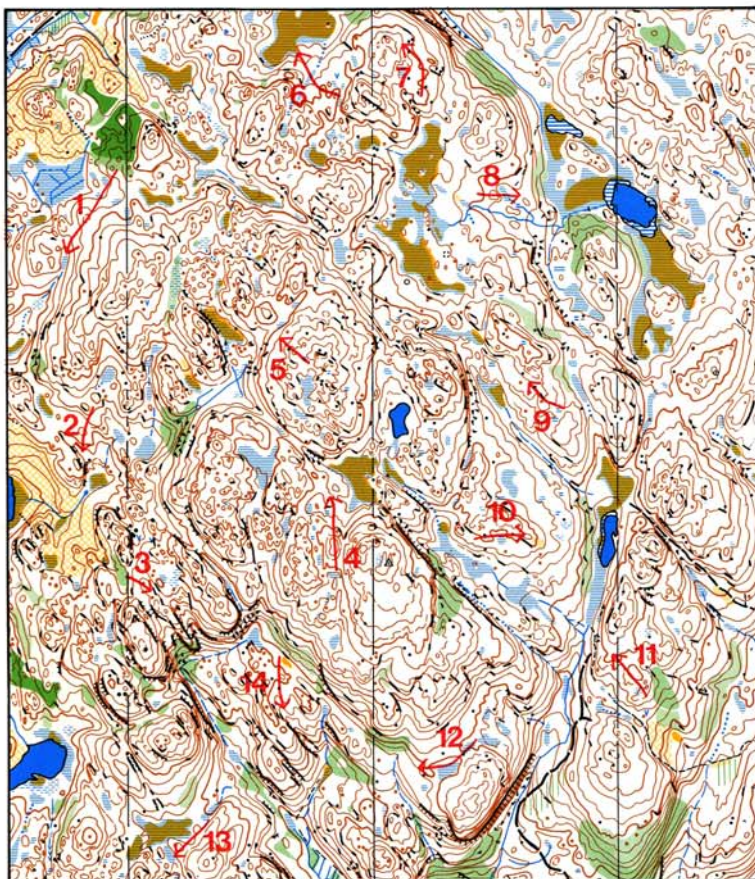




Curvas de nivel

Algunos orientadores son muy buenos anticipando el terreno al comprender perfectamente las curvas de nivel. El terreno asciende y desciende para ellos.

* Esta es tu oportunidad de practicar la observación de subidas y bajadas. Pon una cruz en la casilla correcta por cada flecha numerada.



| | Bajada | Subida | Bajar-subir | Subir-bajar | Bajar-subir-bajar | Subir-bajar-subir | Baj.-sub.-baj.-sub | S.-b.-s.-b. |
|----|--------|--------|-------------|-------------|-------------------|-------------------|--------------------|-------------|
| 1 | | | | | | | | |
| 2 | | | | | | | | |
| 3 | | | | | | | | |
| 4 | | | | | | | | |
| 5 | | | | | | | | |
| 6 | | | | | | | | |
| 7 | | | | | | | | |
| 8 | | | | | | | | |
| 9 | | | | | | | | |
| 10 | | | | | | | | |
| 11 | | | | | | | | |
| 12 | | | | | | | | |
| 13 | | | | | | | | |
| 14 | | | | | | | | |
| 15 | | | | | | | | |
| 16 | | | | | | | | |
| 17 | | | | | | | | |
| 18 | | | | | | | | |
| 19 | | | | | | | | |
| 20 | | | | | | | | |
| 21 | | | | | | | | |
| 22 | | | | | | | | |
| 23 | | | | | | | | |
| 24 | | | | | | | | |
| 25 | | | | | | | | |
| 26 | | | | | | | | |
| 27 | | | | | | | | |
| 28 | | | | | | | | |
| 29 | | | | | | | | |

¿Qué se requiere para ser un buen orientador?1

SER BUENO EN LA LECTURA

Poder convertir rápidamente una "imagen del mapa" en "imagen del terreno" y reconocer así, un lugar donde nunca antes se ha estado. Y por el contrario, convertir esa "imagen DEL MAPA terreno" en "imagen del mapa" para relocalizarse.