



APRENDE ORIENTACION

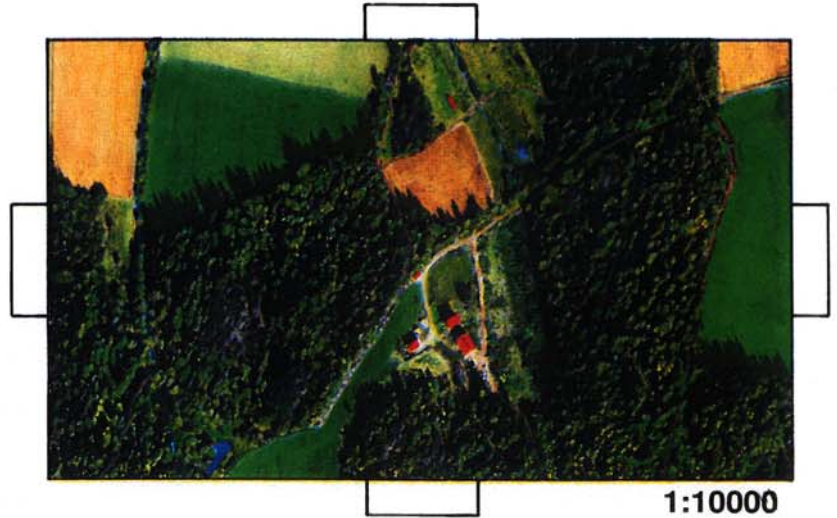
Ficha nº 12

Nombre: _____

Dibuja tu propio mapa

A En este ejercicio podemos dibujar nuestro propio mapa colocando hoja de papel transparente sobre la fotografía aérea.

- Con lápiz **negro** dibuja los edificios, carreteras, sendas...
- Con lápiz **azul** dibuja arroyos, canales, pozos, etc...
- Con lápiz **amarillo** dibuja los prados, semiabiertos, cultivos.
- Con lápiz **verde** dibuja las zonas de vegetación densa.
- Si te atreves, con lápiz **marron** dibuja las curvas de nivel donde crees que deberían estar.



Escribe los puntos cardinales en la foto y en tu mapa. Mueve el mapa, colocalo al lado de la foto y compara. ¿Corresponde el mapa al terreno? _____

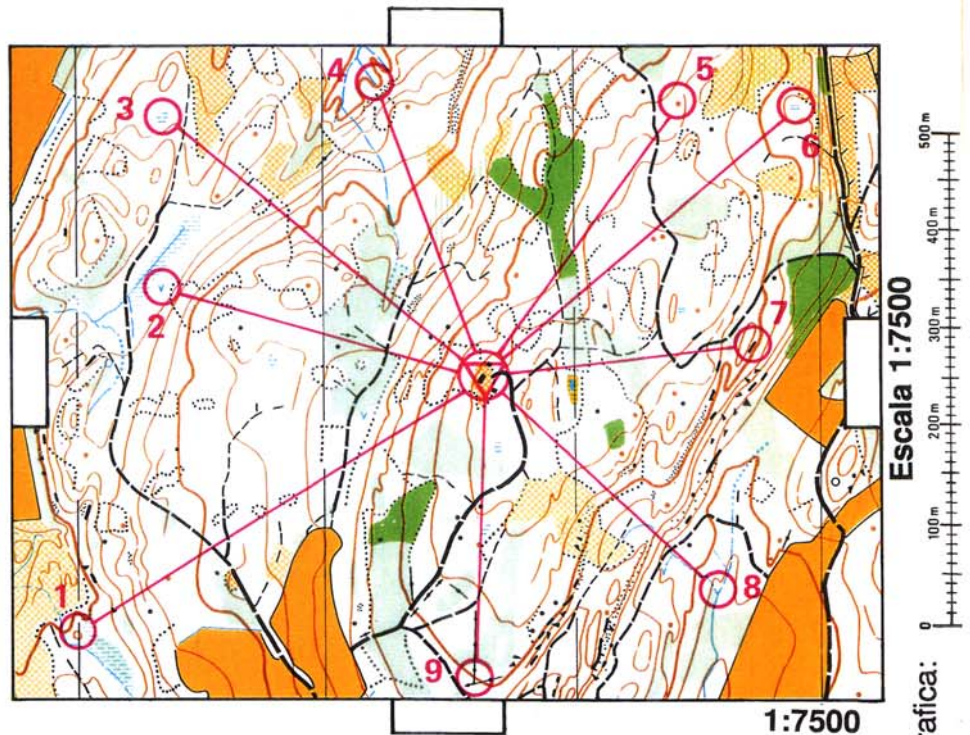
Dale la vuelta al mapa ¿Es facil ahora compararlo con la foto? _____

¿Que has aprendido de esto? _____

B Medir distancias

Ahora vamos a usar una escala gráfica para medir distancias. Cortaremos la escala gráfica y la usaremos para medir la distancia entre y cada control. (Esta carrera también se llama en **estrella**)

- Al control nº1: _____ mts.
- Al control nº2: _____ mts.
- Al control nº3: _____ mts.
- Al control nº4: _____ mts.
- Al control nº5: _____ mts.
- Al control nº6: _____ mts.
- Al control nº7: _____ mts.
- Al control nº8: _____ mts.
- Al control nº9: _____ mts.



C ¡¡Solo en el bosque!!

Algunos orientadores cuentan que se sientan solos en sus primeras pruebas. Después de un tiempo, cuando se hacían mejores en la lectura del mapa y las técnicas, esta sensación desaparecía.

Como principiante eres libre de completar los recorridos con un amigo. Si decides salir solo, normalmente encontraras otros orientadores principiantes con quien compartir los problemas. Si comienzas con una orientación balizada debes usar las señalizaciones para ayudarte y orientarte. **Lo importante es sentirse seguro todo el tiempo.**

Otra cosa. ¿Has probado a jugar ya al **Bingo Orientación**?