

BTT-O CAULÉS - VIDRERES
dissabte 26 de maig

Campionat de Catalunya

i diumenge
27 maig

4H BTT-O

Modalitat Rogaine 4 h

Participació en grups formats
per (de 2 a 5 components)
i també individual

Premis pels 3 primers
de cada categoria

Senior Fem.
Senior Masc.
Senior Mixtes
Veteranes
Veterans
Veterans - Mixtes
Juniors
Juniors -Veterans

col·labora

 Ajuntament
de Vidreres

GOxtreme

contacte:
www.grionsorientacio.cat info@grionsorientacio.cat



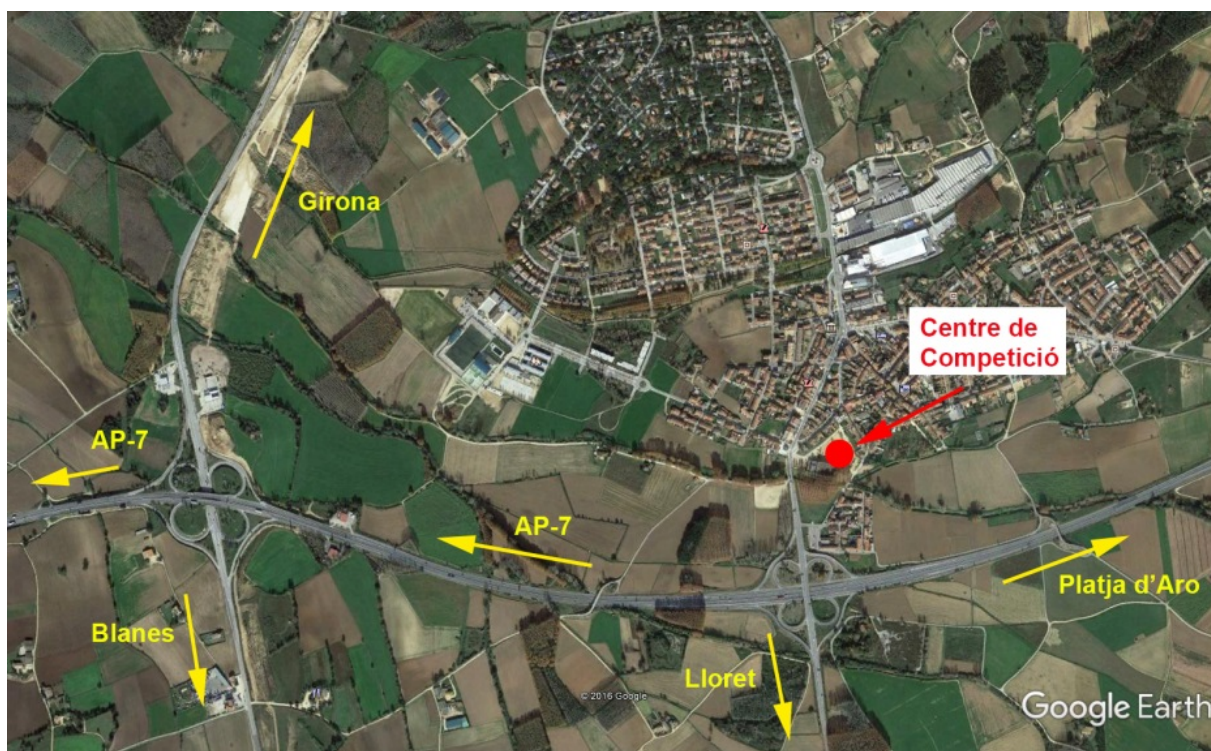
dissabte dia 26 maig
CAMPIONAT DE CATALUNYA DE BTT-O 2018
 i
 diumenge dia 27 maig
4H BTT-O ROGAINE CAULÉS-VIDRERES

CENTRE DE COMPETICIÓ

Tant dissabte com diumenge, el centre de competició estarà ubicat en el mateix lloc.

Lloc: Pavelló Poliesportiu de Vidreres

Com arribar ?



Localització

Adreça: Carretera de Lloret, 2
17411Vidreres

Google Maps <https://goo.gl/maps/96a61Li4rpv>

Coordenades: 41°47'14.1"N 2°46'37.9"E
41.787245,2.777203

dissabte dia 26 maig

CAMPIONAT DE CATALUNYA DE BTT-O 2018

PROGRAMA

08:30 h	Obertura centre de competició Recollida de dorsals Inscripcions
10:00 h	Primeres sortides
13:45 h	Tancament de meta
14:00 h	Lliurament de premis

CATEGORIES

DSA	Dones Senior A
HSA	Homes Senior A
DV	Dones Veteranes (a partir de 40 anys)
HV	Homes Veterans (a partir de 40 anys)
DSB	Dones Senior B
HSB	Homes Senior B
DJ	Dones Junior (fins a 20 anys)
HJ	Homes Junior (fins a 20 anys)
DHOpen	Categoria Oberta (Dones, Homes, totes les edats)
Iniciació	Categoria Oberta (Dones, Homes, totes les edats)

INSCRIPCIONS I PREUS

TERMINIS: Inscripcions amb descompte - fins dimarts 22 de maig

categories	Amb descompte Data límit - 22 maig		Sense descompte A partir del 23 maig	
	Federats i carnet FCOG	No Federats	Federats i carnet FCOG	No Federats
HDSA - HDV - HDSB	10,00 €	13,00 €	15,00 €	18,00 €
HDJ	4,00 €	5´50 €	9,00 €	10,50 €
Open	8,00 €	11,50 €	13,00 €	16,50 €
Iniciació	5,00 €	6,50 €	10,00 €	11,50 €

Aquests preus inclouen les llicències temporals

Les inscripcions de les dues proves dels dos dies, es faran per separat.

En aquest enllaç, faràs la inscripció de la prova del **CAMPIONAT DE CATALUNYA BTTO**

Anar a inscripcions (link a TPV de Fcoc)

Incidències en les inscripcions: Inscripcions@grionsorientacio.cat

INFORMACIÓ TÈCNICA

SISTEMA DE CONTROL

S'utilitzarà el sistema SportIdent per tots els participants de tots els circuits.

Participants que no disposen de tarja SportIdent

L'organització facilitarà tarja SportIdent als corredors que no en disposin.

La tarja s'haurà de demanar i reservar en el moment de fer la inscripció i el seu cost de lloguer serà de 3 euros.

Les tarjes llogades, es podran recollir juntament amb el dorsal el mateix dia de la prova passant per la taula de recepció. Per a la seva recollida caldrà deixar (DNI o 40 euros) en concepte de dipòsit que serà retornat al finalitzar la prova.

Funcionament de la tarja Sport Ident. L'organització informarà d'aquest funcionament a tot-hom que ho desitgi; sol·liciteu aquesta informació en el moment de la recollida.

SORTIDES:

Pre-sortida al mateix Centre de Competició hi haurà una Pre-sortida de 8 minuts

Sortida: entrada a la zona de sortides Amb sistema de (-3 minuts)

H. de sortida dijous dia 24 de maig, es publicarà llistat amb les hores de sortides

Els corredors de les categories Open i Iniciació, no tindran assignada hora de sortida ; aquests, podran sortir amb fita Start (sortida a la carta) però sempre dins de l'horari de 10:00 h a 12:00 h.

MAPA

Mapa: Refet i actualitzat en la seva totalitat (gener/març 2018) per Staff Grions Orientació.

Base cartogràfica ICC LIDAR - Escala del mapa: 1/15.000 en tots els circuits

Format: SRA4

JURAT TÈCNIC

La composició del jurat tècnic es facilitarà dijous dia 24 de maig.

DISTÀNCIES I DESNIVELLS DELS CIRCUITS (es publicarà el dia 17 de maig)

	Distància	Desnivell	Controls	Escala	F.mapa
DSA					
HSA					
DV					
HV					
DSB					
HSB					
DJ					
HJ					
Open					
Iniciació					

SERVÉIS

DUTXES I VESTIDORS

Al mateix centre de competició

AVITUALLAMENT

Avituallament líquid i sòlid a l'arribada

AMBULÀNCIA

Servei d'ambulància disponible per a tots els participants durant les hores de competició.

ORGANITZACIÓ

Cap de Cursa: Rosa Casellas
SportIdent: Toni Serrallonga
Sortides: Dani Jimenez
Inscripcions: Assumpta Arqués
Briefing: Oriol Serrallonga
web: Albert Acedo
Cap de fiteros: Lluís Torrents
coordinació: Santi Guillen

diumenge dia 27 maig

4H BTT-O ROGAINE CAULÉS-VIDRERES

PROGRAMA

08:30 h	Obertura centre de competició Recollida de dorsals Inscripcions
09:25 h	Accés parc tancat
09:35 h	Briefing
09:45 h	Lliurament de mapes
10:00 h	Sortida en massa de totes les categories
14:00 h	Arribada
14:30 h	Lliurament de premis

CATEGORIES (EQUIPS)

DS	Dones Senior	Equips de 2 a 5 components (totes dones)
HS	Homes Senior	Equips de 2 a 5 components (tots homes)
XS	Mixt Senior	Equips de 2 a 5 components H /D (mínim 1 D)
DV	Dones Veteranes	Equips de 2 a 5 (totes dones a partir de 40 anys)
HV	Homes Veterans	Equips de 2 a 5 (tots homes a partir de 40 anys)
XV	Mixt Veterans.....	Equips de 2 a 5 components H/D +40 (mínim 1 D)
JJ	Juniors	Equips de 2 a 5 components H i/o D (tots -19 anys)
JS	Juniors/seniors	Equips de 2 a 5 components H i/o D (mínim 1 J -19)

CATEGORIES (INDIVIDUALS)

DS	Dones Senior
HS	Homes Senior
DV	Dones Veteranes
HV	Homes Veterans
JD	Dones Juniors
JH	Homes Juniors

INSCRIPCIONS I PREUS

TERMINIS: Inscripcions amb descompte - fins dimarts 22 de maig

categories	Amb descompte Data límit - 22 maig		Sense descompte A partir del 22 maig	
	Federats i carnet FCOC	No Federats	Federats i carnet FCOC	No Federats
Seniors i Veterans H,D i X	15,00 €	18,00 €	18,00 €	21,00 €
Juniors	7,00 €	10,00 €	12,00 €	15,00 €

Les inscripcions de les dues proves dels dos dies, es faran per separat.

En aquest enllaç, faràs la inscripció del **4h BTTO-SCORE**

Anar a inscripcions (proximament)

Incidències en les inscripcions: Inscripcions@grionsorientacio.cat

INFORMACIÓ TÈCNICA

SISTEMA DE CONTROL

S'utilitzarà el sistema SportIdent per tots els participants de tots els circuits.

Participants que no disposen de tarja SportIdent

L'organització facilitarà tarja SportIdent als corredors que no disposin.

La tarja s'haurà de demanar i reservar en el moment de fer la inscripció i el seu cost de lloguer serà de 3 euros.

Les tarjes llogades, es podran recollir juntament amb el dorsal el mateix dia de la prova passant per la taula de recepció. Per a la seva recollida caldrà deixar (DNI o 40 euros) en concepte de dipòsit que serà retornat al finalitzar la prova.

Funcionament de la tarja Sport Ident. L'organització informarà d'aquest funcionament a tot-hom que ho desitgi; sol·liciteu aquesta informació en el moment de la recollida.

SORTIDES:

Sortida en massa de totes les categories a les 10:00 h

MAPA

Mapa: Refet i actualitzat en la seva totalitat (gener/març 2018) per Staff Grions Orientació.

Base cartogràfica ICC LIDAR - Escala del mapa: 1/15.000 en tots els circuits

Format: DinA3

CONTROLS:

El número de controls en el mapa serà de 40

Tots el controls tenen un número de codi de dues xifres. La puntuació de cada control estarà determinada pel primer número d'aquestes xifres. Per exemple un control amb codi 85, estarà valorat en 8 punts, un control amb codi 36, estarà valorat en 3 punts,

SERVÍIS

DUTXES I VESTIDORS

Al mateix centre de competició

AVITUALLAMENT

Avituallament líquid i sòlid a l'arribada

AMBULÀNCIA

Servei d'ambulància disponible per a tots els participants durant les hores de competició.