

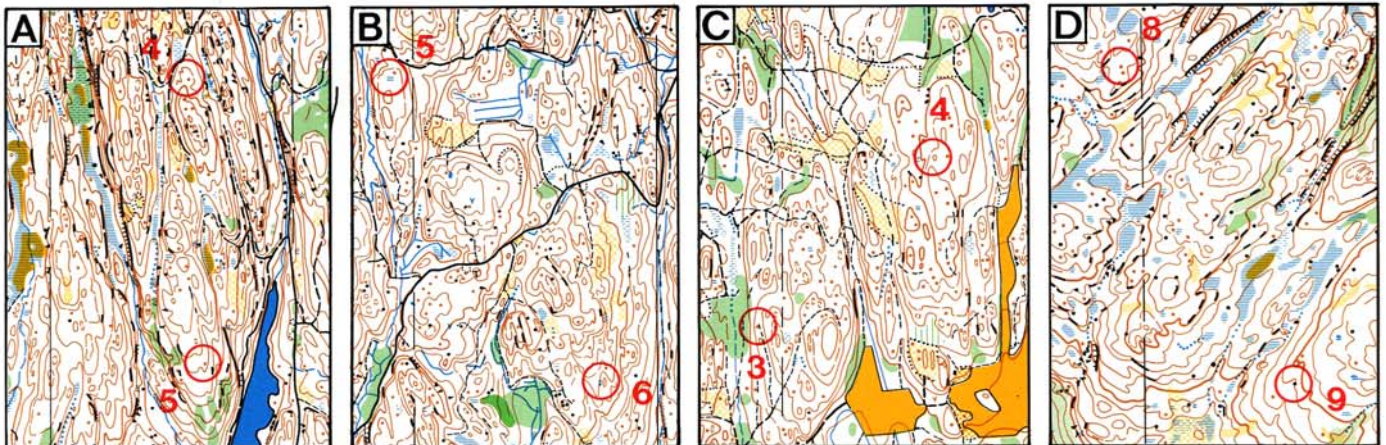


### Simplificación de controles.

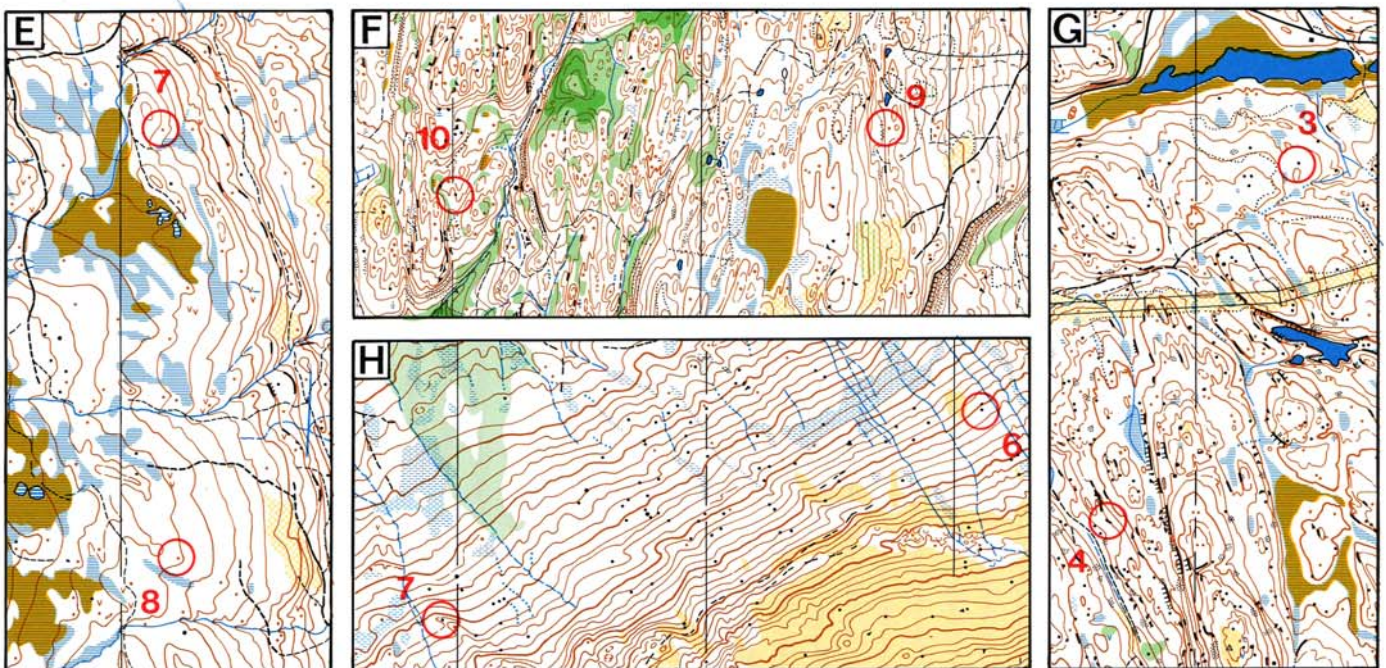
En la página 10, dividimos la parte final del tramo en una zona de luz amarilla y otra de luz roja. Se destacaba lo importante que es reducir el ritmo en la zona roja y tomar los rumbos exactos y el talonamiento desde el punto de ataque hasta el control.

A menudo, se puede encontrar el control de una forma simple y segura por el uso de la **simplificación del control**. Tomas un rumbo hacia un lado del control y sigues una cresta, una vaguada, un límite o cualquier otra línea de referencia hacia el control. Es también posible leer el mapa hacia un detalle cercano al control y encontrar el control desde este.

\* Debajo se muestran algunos tramos donde se puede usar la simplificación de controles. Dibuja la ruta elegida correcta.



**APROXIMADAMENTE EL 80 % DE LOS ERRORES SE COMETEN CERCA DEL CONTROL.**



### ¿Qué se requiere para ser un buen orientador? 5

\_\_\_\_\_ p.

**SER  
MENTALMENTE  
FUERTE**

Ser capaz de ajustar la velocidad de acuerdo con las condiciones: Alta velocidad cuando el mapa se ajuste al terreno, reducir la velocidad cuando algunas cosas no se ajusten. Ser capaz de confiar en sí mismo y no ser distraído por otros. Ser capaz de afrontar situaciones difíciles sin perder la concentración.